



Benutzerhinweis alfi Teekanne aus Edelstahl

Herzlichen Glückwunsch zum Kauf Ihrer neuen alfi Teekanne. Mit unserem Dank für Ihr Vertrauen möchten wir Ihnen gleichzeitig einige wichtige Tipps zur Bedienung und Pflege geben. Bei Beachtung dieser Hinweise werden Sie lange Freude an Ihrem alfi Produkt haben.

alfi Teekanne bestehen aus einer bruchsicheren einwandigen Edelstahlhülle 18/10.

Bitte beachten Sie die Sicherheitshinweise:

Teekannen sind nur zum Gebrauch auf dem Tisch geeignet (kein Transport).

Zum Erwärmen oder zum erneuten Aufwärmen niemals den Mikrowellenherd, Backofen, Herd oder Kochplatte verwenden.

Nicht direkt aus der Teekanne trinken, um Verbrühungen zu vermeiden.

Achtung: Durch den einwandigen Edelstahl kann das Gefäß von außen sehr heiß werden

Nicht unbeaufsichtigt in Kinderhände lassen.

alfi Teekannen sind nur für Lebensmittel geeignet.

Einfache Handhabung

Schritt 1: Stellen Sie die Teekanne auf einen stabilen, hitzebeständigen und rutschfesten Untergrund. Halten Sie den Griff fest und öffnen Sie die Teekanne, indem Sie den Deckel am Knauf nach oben ziehen.

Schritt 2: Geben Sie den Tee in das Teesieb. Dosieren Sie die Menge Tee je nach Sorte oder persönlichem Geschmack und Teestärke.

Schritt 3: Gießen Sie heißes Wasser ein. Füllen Sie das Wasser maximal bis ca. 1,0 cm unterhalb des Randes. Verwenden Sie kochendes Wasser für Schwarzteemischungen. Für Früchte- o. Grüntee sollte das was ca. 80° -90° C betragen.

Schritt 4: Damit weniger Hitze nach oben entweichen kann, setzen Sie den Deckel wieder auf die Kanne und lassen Sie den Tee ziehen. Die Ziehdauer können Sie der Teeverpackung entnehmen.

Schritt 5: Halten Sie die Kanne am Griff gut fest (nicht am Kannenkörper, der heiß werden kann) und entnehmen Sie das Teesieb am Bügel. (Achtung auch hier, der Bügel könnte heiß sein)

Schritt 6: Beim Einschenken des Tees ist ein Festhalten des Deckels nicht erforderlich.



Reinigung und Pflege

Die alfi Teekannen können Sie ganz normal mit der Hand spülen. Bitte verwenden Sie keine Reinigungsbürsten aus Metall oder grobkörnige Reinigungsmittel. Dies kann die Oberfläche zerkratzen. Lösen Sie den Filter und reinigen Sie ihn nach jedem Gebrauch.

Alle Teile der Teekanne sind spülmaschinenfest.

alfi Qualitätsgarantie

Wir gewähren 2 Jahre Garantie auf Material und Verarbeitung ab Kaufdatum. Hierzu bitte Kaufbeleg aufbewahren und bei Reklamationen zusammen mit dem Artikel einsenden. Wir gewähren keine Garantie bei Schäden, die auf unsachgemäße Handhabung zurückzuführen sind.

Ersatzteile und Reparatur

Durch langjährige Benutzung können sich einzelne Teile, wie das Metallfeinsieb abnutzen. In solchen Fällen erhalten Sie meist noch nach vielen Jahren Ersatzteile für Ihre Teekanne und können sie im Fachhandel oder in der alfi Service-Abteilung reparieren lassen.

Erhältliches Ersatzteil: Teefilter

Bitte beachten Sie, dass die Garantieverpflichtung des Herstellers erlischt, wenn Fehler oder Mängel entstehen, die auf Reparaturen und Abänderungen durch nicht autorisierte Dritte zurückzuführen sind.



alfi GmbH • Ernst-Abbe-Str. 14 • 97877 Wertheim
Germany
contact@alfi.de • www.alfi.de



Instruction manual alfi Teapot stainless steel

Congratulations to your purchase of an alfi product. We thank you for your trust in our product and would like to give you some important instructions relating to the use and care. If you follow them, your alfi product will give you good service for many years to come.

alfi Teapot

Stainless steel body, unbreakable and dishwasher proof.

Safety Instructions:

Teapot is for use on table only. (no transportation).

Do not place into the microwave, oven, on cooker or hot plates.

Never drink directly from the Teapot to avoid scads.

Note: Due to the single-walled stainless steel the vessel can become very hot from the outside.

Keep out of the reach of children!

alfi Teapot is only suitable for food.

Einfache Handhabung

Step 1: Put the teapot on a solid, heat-resistant and anti-slip ground. Hold the handle and open the teapot by pulling the cap at the stud.

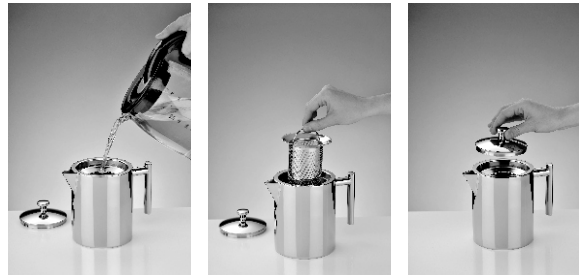
Step 2: Pour the tea into the strainer. Dose the amount of tea according to the type or personal taste and intensity of the tea.

Step 3: Pour hot water into the pot. Fill it with water up to a maximum of approximately 1.0 cm below the rim. Use boiling water with mixtures of black tea. The water should have a temperature of about 80° to 90° with fruit tea or green tea.

Step 4: Put the cap back on the pot so that less heat can escape and brew the tea. Look at the package for the brewing time.

Step 5: Hold the pot tightly at the stud (not at the body of the can, which can become hot) and take the strainer off at the holder. (Note again: the holder could be hot)

Step 6: You don't need to hold the cap when pouring the tea into a cup.



Cleaning and Care

You can clean the Teapot with your daily dishes in the sink. Do not use abrasive or hard scouring pads, nor brushes made of metal or hard plastic, nor abrasive cleaning agents. Unscrew the filter assembly and clean it after each use.

All parts of the Teapot are dishwasher safe.

alfi quality guarantee

We guarantee material and manufacture for 2 years from the date of purchase. Please keep your receipt and keep them with the product that you may send back for reclamation. This guarantee does not cover damage caused by the customer, due to improper handling.

Spareparts and Repairservice

Years of use can result in normal wear and tear to individual parts such as the fine-mesh sieve. In such cases you can order the required spare part after long years also and let your Teapot repair from your local dealer or from the alfi customer service.

Available spare part: tea filter

Please note that alfi does not accept liability for faults or defects arising from repair work carried out by an unauthorised person.



alfi GmbH • Ernst-Abbe-Str. 14 • 97877 Wertheim
Germany
contact@alfi.de • www.alfi.de